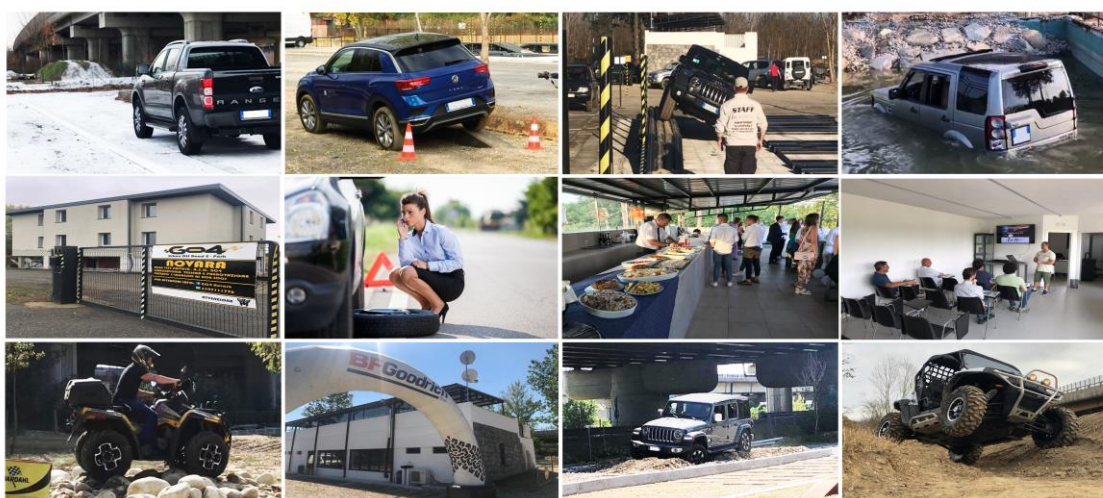


**PROGETTO A.S.D. GO4  
"GO4DRIVESAFE"  
SICUREZZA, EDUCAZIONE STRADALE  
E NORME COMPORTAMENTALI DI CHI:  
OGGI PASSEGGERO, DOMANI CONDUCENTE.**

# GO4

**Urban Off Road E - Park**



**CON IL PATROCINIO:** - COMUNE DI NOVARA ,PROVINCIA DI NOVARA E REGIONE.

**IN COLLABORAZIONE CON:** ASSICURAZIONE – OFFICINA MECCANICA – POLIZIA STRADALE, CONCESSIONARIA – SCUOLA GUIDA – SKC (SURVIVAL KIT CAR ) – SUN NOVARA – CROCE ROSSA ITALIANA

**A CHI CI RIVOLGIAMO:**

A TUTTI GLI STUDENTI DELLA SCUOLA SECONDARIA SUPERIORE, OGGI PASSEGGERI INCONSAPEVOLI, DOMANI GUIDATORI RESPONSABILI

**DOVE:**

PRESSO L'AREA TEST GO4DRIVESAFE A NOVARA APPPOSITAMENTE PREDISPOSTA PER LO STAGE CON SUOI SPAZI TEORIA ED I SUOI PERCORSI PRATICI;

---

CON IL PATROCINIO DI :



**PERCORSO FORMATIVO:**

**PRIMA FASE**-TEORIA E PRATICA SICUREZZA E NORME COMPORTAMENTALI, CONOSCERE LA MOBILITA' TRADIZIONALE.

**SECINDA FASE** SCOPRIRE LA NUOVA MOBILITA'DEFINITA:

**M-** MOBILITA', **E**-ELETTRICA, **C**-CONNESSA, **C**- CONDIVISA, **A**-AUTONOMA.

**PREMESSA:**

CHIUNQUE, CONDUCENTE O TRASPORTATO, ADULTO O RAGAZZO, DEVE AVERE CONOSCENZA DELLE NORME BASILARI DI EDUCAZIONE STRADALE E DI SICUREZZA SULLA STRADA. IL "PASSEGGERO", E' UN RUOLO, DA SEMPRE SOTTOVALUTATO. IL TRASPORTATO, DOVREBBE, PER LA SUA E ALTRUI SICUREZZA SAPERE SEMPRE COSA FARE NELLE SITUAZIONI DI EMERGENZA E COME COMPORTARSI IN OGNI EVENIENZA.

**PRIMAFASE : SOMMARIO PROGRAMMA TEORIA/PRATICA**

**EDUCAZIONE STRADALE :**

**STRADA URBANA, EXTRAURBANA, AUTOSTRADA, FUORISTRADA.**

- DOVE POSTEGGIARE O FERMARE UN VEICOLO IN SICUREZZA
- COME SCENDERE DAL VEICOLO, COSA INDOSSARE E COME COMPORTARSI
- DOVE POSIZIONARE IL TRIANGOLO E DOVE ATTENDERE IN SICUREZZA
- CHI CHIAMARE
- USO E ABUSO DEL TELEFONINO

**IL RELATORE SARÀ UN OPERATORE DI PUBBLICA SICUREZZA/ISTRUTTORE DI SCUOLA GUIDA**



**EMERGENZE DA RISOLVERE IN MANIERA AUTONOMA:**

- COSA FARE IN CASO DI PICCOLO INCIDENTE / TAMPONAMENTO
- COMPILAZIONE CONSTATAZIONE AMICHEVOLE / ESSERE UN TESTIMONE

**IL RELATORE SARÀ UN ASSICURATORE**

---

CON IL PATROCINIO DI :



### **GESTIONE EMERGENZE PIÙ GRAVI:**

- COSA FARE IN CASO DI INCIDENTE STRADALE, VALUTAZIONE SCENARIO, METTERSI IN SICUREZZA
- GESTIONE DI UN FERITO O DI UNA IMPROVVISA EMERGENZA CLIMATICA
- COME POSIZIONARSI DAL MOMENTO IN CUI SI SENTE IN LONTANANZA UNA SIRENA
- NORME DI PRIMO SOCCORSO

**IL RELATORE SARÀ UN INFERMIERE DEL 118**



### **PROBLEMI TECNICI/MECCANICI ORDINARI:**

- RUOTA BUCATA
- BATTERIA SCARICA
- ACQUA IN EBOLLIZIONE
- AUTO IMPANTANATA

**IL RELATORE** MECCANICO, SPIEGHERÀ LA TEORIA APPLICATA ALLA PRATICA SIA MEDIANTE PROIEZIONE DI AUDIO VISIVI SIA GRAZIE AD ESEMPI TANGIBILI SU DI UN' AUTO.

### **LA PRATICA COMPRENDE**

- 1) COME CAMBIARE UNA RUOTA BUCATA IN SICUREZZA, COME FAR PARTIRE UNA MACCHINA CON I CAVI SE LA BATTERIA FOSSE SCARICA, COME COMPORTARSI SE SI VEDE DEL FUMO (VAPORE) USCIRE DAL COFANO, ACQUA IN EBOLLIZIONE, CONTROLLI DI ROUTINE AL MEZZO, PRESSIONE GOMME, LIQUIDI MOTORE.
- 2) DIMOSTRAZIONE PRATICA DI UNA FRENATA SUL BAGNATO, COME AFFRONTARE DELLE CURVE (BIRILLI) GUIDA SICURA – QUALI MEZZI POSSONO AFFRONTARE DETERMINATI PASSAGGI E QUALI NO (PERCORSO ARTIFICIALE)
- 3) DIMOSTRAZIONE PRATICA TECNICHE GUIDA IN OFF ROAD, SU STERRATO – PERCORSO NATURALE E ARTIFICIALE
- 4) PROVA DI GUIDA SU QUAD O ATV - POLARIS (PER FINIRE DIVERTENDOSI)

---

CON IL PATROCINIO DI :



## TEMPISTICHE E ORGANIZZAZIONE GIORNATA PRESSO AREA GO4DRIVESAFE

Trasferimento dalla scuola alla Area Test ( BUS Sun Novara ) Andata e ritorno

Partenza presso la scuola entro le ore 08.15 – arrivo in struttura ore 08.30

Inizio lezione in aula ore 08.45 > Termine lezione teorico/pratico ore 12.45

Pausa pranzo ( Pranzo al sacco )

Inizio corso pomeridiano ore 13.30 > Termine lezione ore 16.45

Rientro a scuola con bus della Sun ore 17.00 o per chi vuole farsi venire a prendere, dai genitori o accreditati alla 16.45 presso la struttura.

Massimo una classe per corso

La teoria e la pratica saranno organizzate durante l'arco dell'intera giornata.

Contributo di 25/30€ comprensivo di tessera associativa, assicurazione e copertura costi, per ogni partecipante, compreso il trasferimento in BUS

Il pranzo al sacco verrà consumato presso l'aula corsi climatizzata o presso la terrazza sovrastante .

## SECONDA FASE ( PROSSIMO CORSO )

SCOPRIRE LA NUOVA MOBILITA :

**M-** MOBILITA, **E-ELETRICA**, **C-CONNESSA**, **C- CONDIVISA**, **A-AUTONOMA**



---

CON IL PATROCINIO DI :

